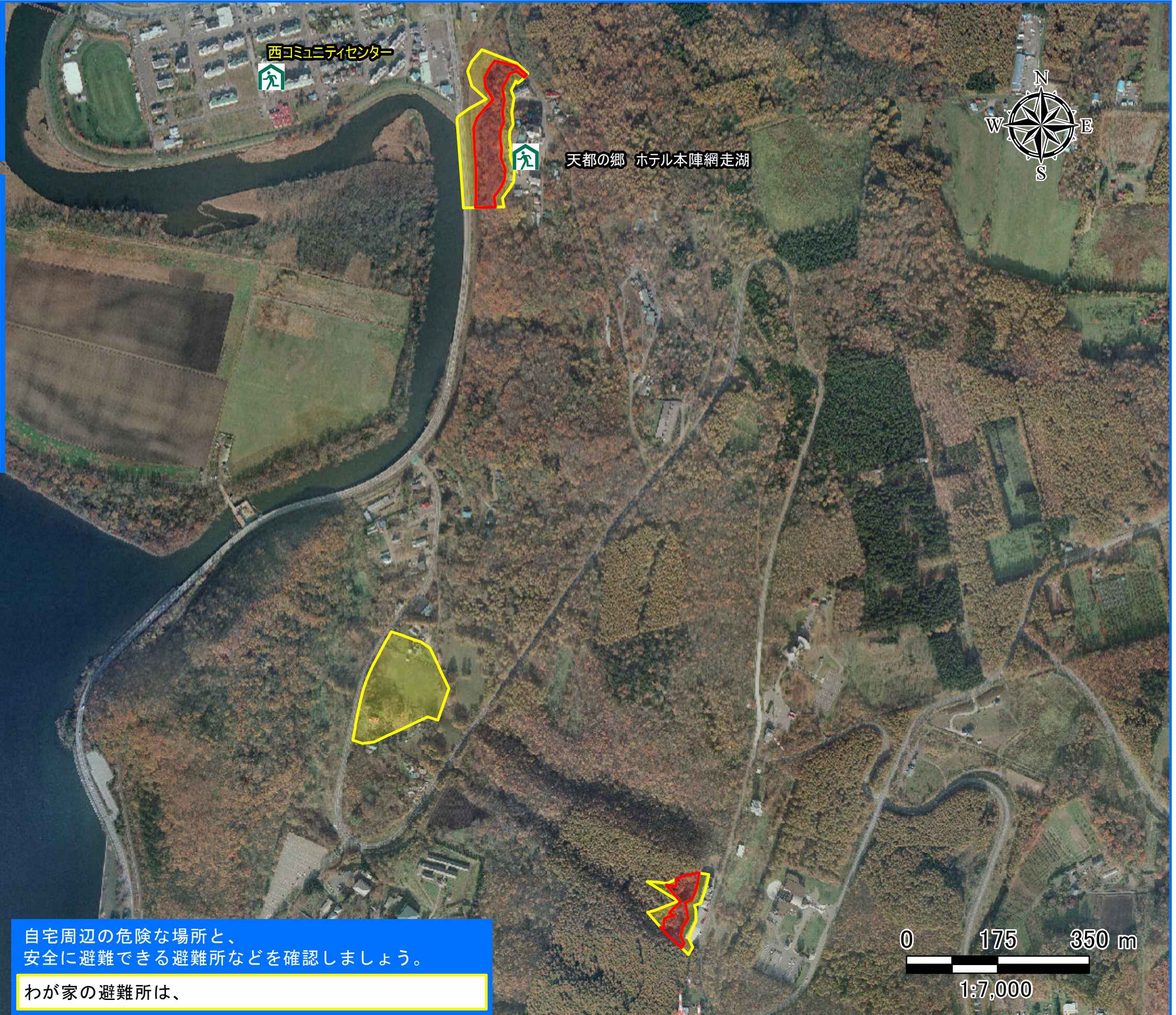


網走市

土砂災害 ハザードマップ

大曲地区



西コミュニティセンター



天都の郷 ホテル本陣網走湖



土砂災害危険箇所について

- 土砂災害特別警戒区域
- 土砂災害警戒区域

※土砂災害危険箇所は、土砂災害の危険性があるとして定められている条件に適合する地域を北海道が調査して抽出したものです。このうち、土砂災害防止法に基づく詳細な調査が完了している箇所については、北海道が土砂災害（特別警戒区域として指定しています。

※なお、ここに示した危険箇所以外の渓流や斜面でも、土砂災害が発生するおそれがありますので、大雨の際には十分に注意してください。

自宅周辺の危険な場所と、安全に避難できる避難所などを確認しましょう。

わが家の避難所は、

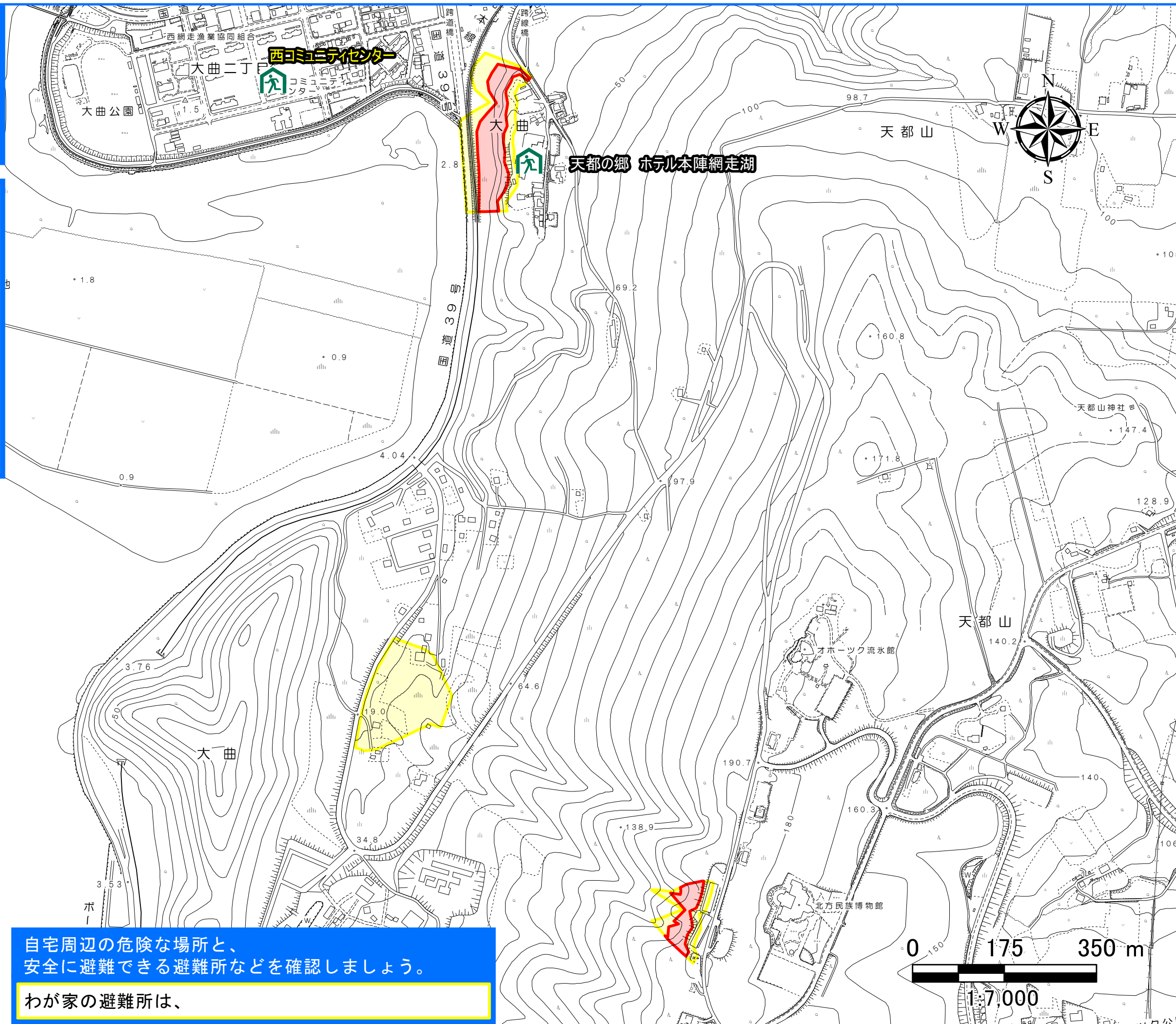
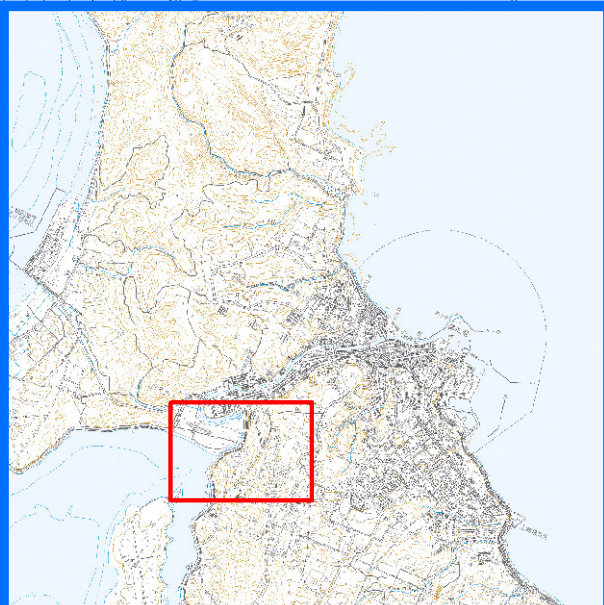
指定避難所・その他の避難所



網走市

土砂災害 ハザードマップ

大曲地区



土砂災害危険箇所について

- 土砂災害特別警戒区域
- 土砂災害警戒区域

※土砂災害危険箇所は、土砂災害の危険性があるとして定められている条件に適合する地域を北海道が調査して抽出したものです。このうち、土砂災害防止法に基づく詳細な調査が完了している箇所については、北海道が土砂災害（特別警戒区域として指定しています。

※なお、ここに示した危険箇所以外の渓流や斜面でも、土砂災害が発生するおそれがありますので、大雨の際には十分に注意してください。

自宅周辺の危険な場所と、安全に避難できる避難所などを確認しましょう。

わが家の避難所は、

指定避難所・その他の避難所